



VALLE
DEL
ELQUÍ



PAIHUANO

Seguro Todo el Año



**TURISMO
RESPONSABLE**



WWW.PAIHUANOTURISMO.CL

LOS CIELOS MAS LIMPIOS DEL MUNDO

El aire puro, aguas frescas y cristalinas, azules cielos, energía que fluye y cálida gente, son algunas de las virtudes naturales de esta comuna. Zona que llama la atención por sus contrastes, con coloridos cerros, una vegetación que hace contrapunto con la aridez y un cielo que esta considerado dentro de los más transparentes del planeta. Este atractivo natural ofrece una tranquilidad incomparable lo cual hace que sea reconocido mundialmente como un lugar ideal para actividades de relajación y meditación, concentrándose principalmente en el valle de Cochiguaz, cuya fama mística trasciende nuestras fronteras.



LOCALIDADES COMUNA DE PAHUANO (DATOS REFERENCIALES)

	DISTANCIAS		ALTURA MSNM	Nº DE HABITANTES
	DESDE LA SERENA	DESDE PAHUANO		
TRES CRUCES	68	5		239
QUEBRADA DE PAHUANO	97	6		335
PAHUANO	91	0	978	1261
QUEBRADA DE PINTO	96	5		175
MONTEGRANDE-COCHIGUAZ	168	8-28	1100-1500	629
PISCO ELQUI - LA JARILLA	112	12	1247	1061
HORCÓN - LA ORTIGA	126	22-24	1480	734
ALCOHUAZ	129	29	1740	177



La ruta del Pisco y el Vino.

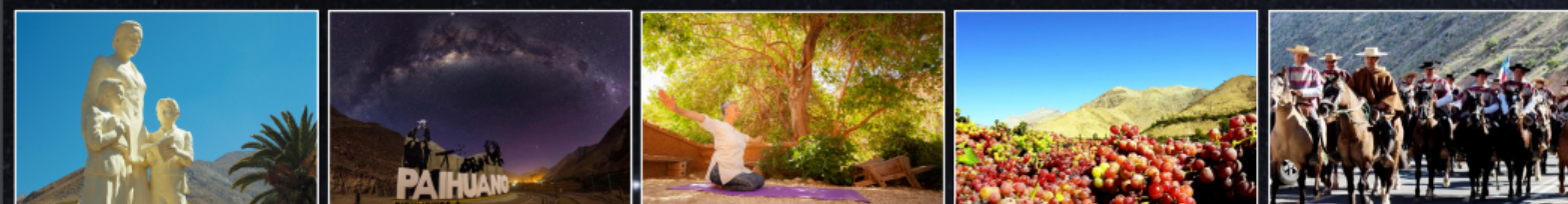
Paihuano comuna que posee la denominación de origen del pisco desde 1931, siendo esta la segunda más antigua del mundo". Contamos con la destilería más antigua de Chile además de destilerías artesanales y las marcas más grandes en Pisco Elqui. No hay nada mejor que conocer un producto único en su lugar de origen. Siguiendo con la ruta del Enoturismo, contamos con bodegas de vinos del más alto estándar de calidad, viñedos orgánicos y las plantaciones en mayor altura de Chile, con vinos de la cepa syrah, que es la que mejor se adapta en los suelos rocosos del lugar y que brinda un terroir único, a su vez el intenso sol aporta características a la uva que las hace más pequeñas pero de piel más gruesa, lo que le da sabores y aromas mucho más intensos al vino, te invitamos a descubrir estos productos en tu visita.

La tierra de Gabriela Mistral.

En la localidad de Montegrande, destacan dos Monumentos Nacionales. Uno de ellos es el Mausoleo de Gabriela Mistral, lugar donde descansan, desde 1961, los restos de la poetisa chilena, ganadora del Premio Nóbel de Literatura; El otro Patrimonio es la Casa-Escuela Rural, donde junto a su media hermana y a su madre, vivió desde los 2 a los 11 años. En la actualidad es un Museo de sitio.







COMUNA DE PAIHUANO

Corporación Municipal de Turismo Paihuano



LOS CIELOS MAS LIMPIOS DEL MUNDO

El aire puro, aguas frescas y cristalinas, azules cielos, energía que fluye y cálida gente, son algunas de las virtudes naturales de esta comuna, Zona que llama la atención por sus contrastes, con coloridos cerros, una vegetación que hace contrapunto con la aridez y un cielo que está considerado dentro de los más transparentes del planeta. Este atractivo natural ofrece una tranquilidad incomparable lo cual hace que sea reconocido mundialmente como un lugar ideal para actividades de relajación y meditación, concentrándose principalmente en el valle de Cochiguaz, cuya fama mística trasciende nuestras fronteras.

La ruta del Pisco y el Vino.

Paihuano comuna que posee la denominación de origen del pisco desde 1931, siendo esta la segunda más antigua del mundo". Contamos con la destilería más antigua de Chile además de destilerías artesanales y las marcas más grandes en Pisco Elqui. No hay nada mejor que conocer un producto único en su lugar de origen. Siguiendo con la ruta del Enoturismo, contamos con bodegas de vinos del más alto estándar de calidad, viñedos orgánicos y las plantaciones en mayor altura de Chile, con vinos de la cepa syrah, que es la que mejor se adapta en los suelos rocosos del lugar y que brinda un terruño único, a su vez el intenso sol aporta características a la uva que las hace más pequeñas pero de piel más gruesa, lo que le da sabores y aromas mucho más intensos al vino, te invitamos a descubrir estos productos en tu visita.

La tierra de Gabriela Mistral.

En la localidad de Montegrande, destacan dos Monumentos Nacionales. Uno de ellos es el Mausoleo de Gabriela Mistral, lugar donde descansan, desde 1961, los restos de la poetisa chilena, ganadora del Premio Nobel de Literatura; El otro Patrimonio es la Casa-Escuela Rural, donde junto a su media hermana y a su madre, vivió desde los 2 a los 11 años. En la actualidad es un Museo de sitio.



- IGLESIA
- ALOJAMIENTO
- CENTRO RECREACION
- PARQUES
- VIÑAS
- SENDERISMO
- CAMPING
- RESTAURANTE
- OBSERVATORIO
- PARQUE NATURAL
- VIÑAS
- CABALGATAS
- ACTIVIDADES AL AIRE LIBRE
- ARTESANIA TIPICA
- CENTRO DE INFORMACIONES
- MUSEOS Y MONUMENTOS

— RUTA CH-41
 — RUTA D-485
 — RUTA D-487